

**EUROPAGES**

2011

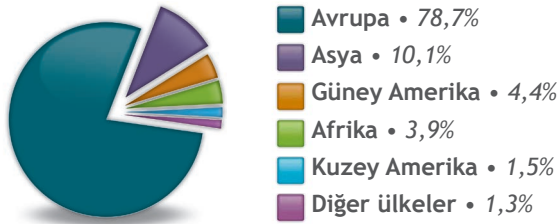
## ●●● Geniş bir kitlesi olan B2B platformu

Her ay, milyonlarca profesyonel, EUROPAGES web sitelerini ziyaret etmektedir. Bu kitlenin büyüklüğü, EUROPAGES'ı Avrupa'da en çok ziyaret edilen B2B web sitelerinin arasına yerleştirmektedir. Ayda **3 Milyon** Ziyaretçi • Ayda **6,8 Milyon** Arama

Kaynak: Comscore Digital Analytix, 2010

## ●●● Çoğunluğu Avrupalı olan bir kitle

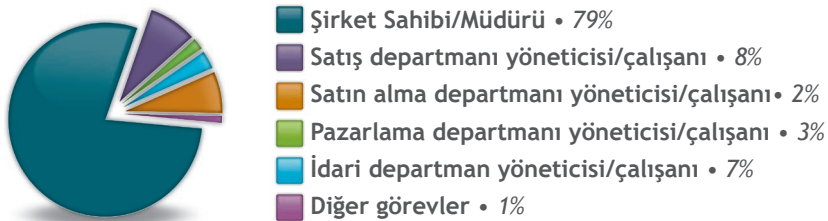
EUROPAGES ziyaretçilerinin büyük çoğunluğu Avrupalı olup, buna karşılık Asyalı kitle de giderek artmaktadır. Hemen hemen tüm ziyaretçiler AB'de ürün, hizmet, tedarikçi veya iş ortakları aramaktadır.



Kaynak: Comscore Digital Analytix, 2010

## ●●● Karar vericilerden oluşan bir kitle

OpinionWay (www.opinion-way.com) kuruluşunun yaptığı son anket, EUROPAGES ziyaretçilerinin profesyonellerden oluştuğunu göstermektedir. Bunların büyük bir çoğunluğu da satın alma sürecinde, karar mercii olan kesimdir.



Kaynak: OpinionWay (1,182 anketleri), 2009

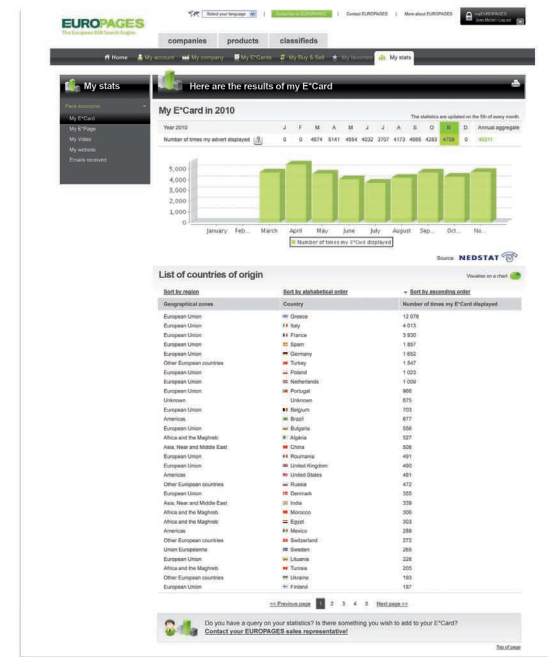
## ●●● Sağlam bir yatırım getirisi

Her ay 23,000 EUROPAGES müşterisi (üyesi), milyonlarca ziyaretçi tarafından görüntülenir. Sonuç sayfalarındaki **E\*Card Görüntülemeleri** müşterilerin global görünürlüğü, **E\*Page Görüntülemeleri** de şirket profiline kaç defa ziyaret edildiğini gösterir. **Clicks Out** EUROPAGES kullanıcılarının müşterilerin web sitelerini ziyaret etmeleri durumunu ifade eder. Ayda **46 Milyon** E\*Card görüntülemesi • Ayda **1,4 Milyon** E\*Page görüntülemesi • Ayda **0,08 Milyon** Clicks Out

Kaynak: Comscore Digital Analytix, 2010

## ●●● my EUROPAGES: her an istatistik verilere erişebilme

Her üye için bir myEUROPAGES hesabı açılır ve bir oturum açma şifresi verilerek gerektiğinde hesabına online olarak 7/24 erişebilmesi sağlanır. Böylece üye istatistiklerine bakabilir, aboneliğini kontrol edebilir, anahtar sözcüklerinde, açıklama metninde veya adresinde değişiklik yapılmasını isteyebilir, iş bilgilerini doldurabilir veya siteye yeni videolar veya ürün resimleri yükleyebilir.



## ●●● E\*Page: ikinci bir web sitesi

The screenshot shows the EUROPAGES website interface. At the top, there is a navigation bar with 'Home', 'Company details', 'Products', 'Documentation', and 'CONTACTS'. Below this is the EUROPAGES logo and a search bar. The main content area displays the profile for LED-DEV GMBH, which includes a video player, a list of products, and a 'Create an E-Page like this for your company' button. The video player is highlighted with a blue callout box.

## ●●● E\*Page: ikinci bir web sitesi

### Şirketinizle ilgili ayrıntılı bilgileri yayınlayın

#### 1) Ana sayfa sekmesi

- Firma tanımının yapıldığı 1000 karakterlik yazı başlıca arama motorlarınınca indekslenme potansiyelini artırır.
- Üyeler, kullanıcılara videolarını gösterme fırsatı sunarlar (sol tarafa bakınız).
- Titizlikle seçilmiş anahtar sözcükler (« Tedarikçi için mevcut diğer ürünler ve hizmetler ») arama sonuçlarında, firmaya daha iyi bir yer sağlar, bu da E\*Page görüntülerini artırır. Sonuç olarak, kendi web sitesine daha fazla ziyaretçi çeker.
- E\*Page sayfaları 15 dile çevrilerek 26 web sitesinden oluşan EUROPAGES ağında yayınlanır.

#### 2) Şirket ayrıntıları sekmesi

Şirket ayrıntılarının yayımlandığı bölüm: şirket organizasyonu, büyüklüğü, ciro, önemli rakamlar, incoterm şartları ve diğer ticari bilgiler.

#### 3) Ürünler sekmesi

Ürün Kataloğunun yayımlandığı bölüm (bkz. s.6).

#### 4) Belgeler sekmesi

Her üye, bu sayfada 10 adede kadar öge yayımlama olanağına sahiptir. Resimler (JPEG, GIF. 700x400 piksel kadar, max. 50Kb), pdf dosyaları (max.2 MB) ile kendi web sitesine ait iç sayfa linkleri. Yayımlama işlemi myEUROPAGES hesabı üzerinden yapılır.

#### 5) İletişim sekmesi

Bu sekmede tüm gerekli iletişim bilgileri bulunur ve üyenin adresinden otomatik olarak bir harita oluşturulur. Taleplerin, çoğunlukla, e-posta aracılığıyla yapıldığı göz önüne alındığında, en az 1 e-posta adresinin yazılması önerilir nitekim myEUROPAGES hesabının aktivasyonu için e-posta zorunludur.

## ●●● Video: fark yaratan bir avantaj

Müşteriler, myEuropages hesapları üzerinden E\*Page larına yükleyecekleri 10 adete kadar videoyla, şirket popülaritelerini arttırabilir. Ücretsiz !

Şirketler, anons içeriklerini daha etkileşimli kılmak için video opsiyonunu kullanmaktadır. İstatistikler, internet sitelerinde sunulan videoların, şirketlerin satışı üzerindeki önemli etkisini vurgulamaktadır. Videolar, ziyaretçi firmaların, potansiyel müşteriye dönmesinde yardımcıdır.

- Her E\*Page başına 10 videoya kadar yükleme.
- Ücretsiz yükleme ve ücretsiz gösterim.
- E\*Page'de video gösterilmesinin 3 kolay yolu

# Ürün kataloğu

The screenshot shows the EURO PAGES website interface. At the top, there's a search bar with a 'find' button. Below it, the breadcrumb trail reads: 'Electrical & Electronic Equipment > Passive electronic components and printed circuits > LED-DEV GMBH'. The main content area is titled 'Product Catalog' and lists several heat exchanger products:

- GASKETED PLATE HEAT EXCHANGERS**: We offer the world's largest range of efficient heat exchangers for a wide variety of applications. The heat exchangers are built on a module based concept...
- ECONOCOIL**: Econocoil is a very efficient and versatile light duty plate type heat exchanger. Its unique construction enables high heat transfer efficiency for heating and cooling...
- SPIRAL HEAT EXCHANGERS**: The concept of a spiral heat exchanger is as simple as it is sophisticated. Two or four long metal strips, onto which spacer studs are welded, are wound around a core, thus creating two or four equally spaced single-passage channels...
- SHELL & PLATE HEAT EXCHANGER**: The shell & plate heat exchanger is designed for temperatures between -200°C to +900°C and for pressures to 100 bar. Extended range units are available for higher temperature and pressure applications...
- PRIME SURFACE HEAT EXCHANGERS**: Prime Surface Heat Exchangers are fabricated from two metal sheets, one or both of which are embossed. When welded together, the embossings form a series...
- CBE HEAT EXCHANGER**: The CBE heat exchanger ratings: to 70 barg and 538°C. No CBE can survive under those conditions. Our single- and multiple-pass designs provide durable performance in tight spaces...

Each product entry includes a small image, a brief description, a 'See product on supplier website' link, and an 'Ask for a quote' button. The page also features a sidebar with navigation options like 'Company details', 'Products', 'Documents', and 'CONTACTS'. A 'Create an E-Page like this for your company' button is visible on the right side.

# Ürün kataloğu

B2B satın alımcıların büyük bir çoğunluğu araştırmalarına internetten başlarlar ve ürün bilgisi, karar verme sürecinde en faydalı bilgilerden biridir.

B2B karar vericileri, potansiyel tedarikçilere karar vermeden önce titizlik içerisinde uzun bir süreçten geçtiklerinden dolayı B2B satın alma sürecinin karara bağlanması aylar sürebilir. Çoğu satın alma kararı kısmi olarak belirlenen ihtiyaçlarla başlar ve internetten araştırma yapmak ilk ortak adımdır. Bu erken safhalarda online içerik güçlü bir etkileme aracı olabilir. Tedarikçiler listesinin son hali belli olduğunda, eldeki tüm bilgiler değerlendirilerek nihai bir karar verilir. Ürün ve fiyat hakkındaki bilgiler, profesyonel satın alımcılar açısından açık arayla en önemli unsurlardır.

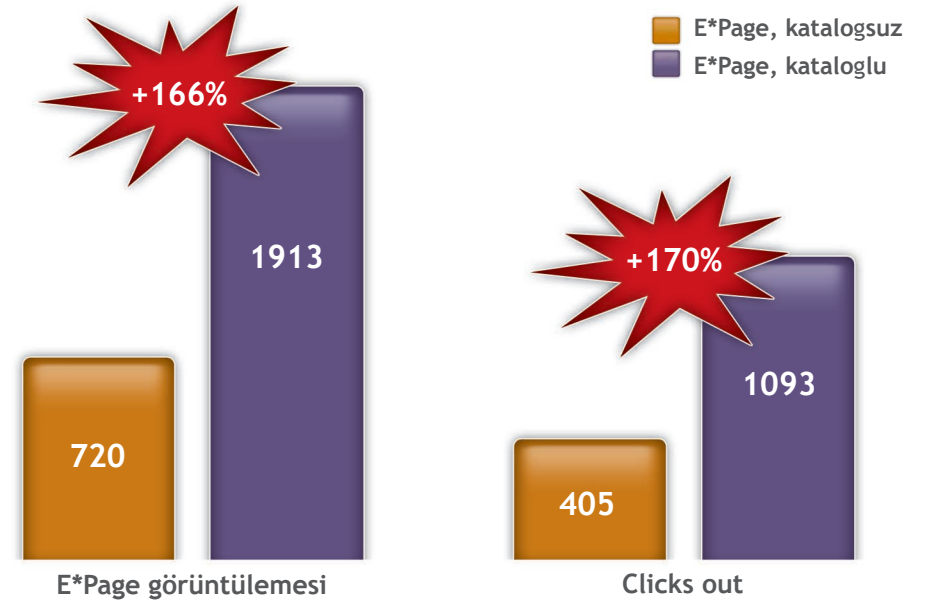
• EURO PAGES'da ürün yayımlamanın 2 yolu:

1) Tarama

2) XML

• Dil seçenekleri: E\*Page'de yalnızca tek 1 katalog tek 1 dilde yayımlanabilir.

E\*Page sayfalarında katalog olduğunda daha fazla sonuç alınır





EUROPAGES S.A.  
127 ave Charles de Gaulle 92200 Neuilly-sur-Seine - FRANSA  
Seda ERASLAN  
Tel : +33 (0)1 41 16 84 85  
seda.eraslan@europages.com  
www.europages.com